

Innehållsförteckning

Stockholmssviten 2–19

Torgstråket

Området 20–31

Arkitektur 32–41

Interiör 42–59

Fakta 60–64



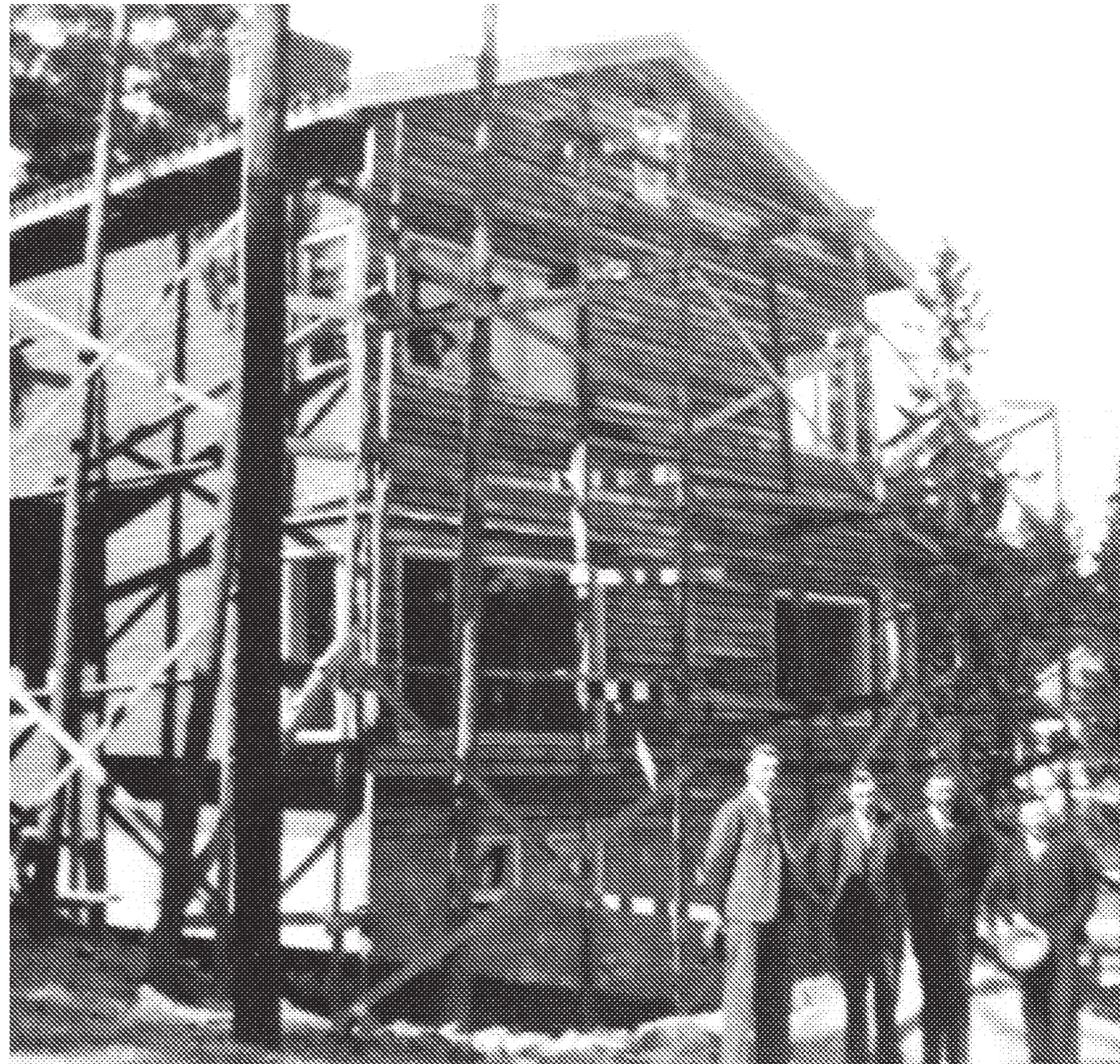
Stockholmssviten™

*Stockholmssviten är vårt
levande manifest för samtliga
årsringar i Stockholm som
Einar Mattsson bidragit till.
Från villorna i Södra Ängby
till bostäderna i Hagastaden*

1935

År 1935 registreras byggnadsfirman Einar Mattsson och den första markanvisningen erhålls från staden i Södra Ängby. Med hjälp av bröderna Nils och Erik bygger Einar Mattsson sin första villa på 180 kvm.

*”Bara händer
och en
egenhändigt
hopsnickrad
verktygslåda”*



Ett antal villor fortsätter byggas runt om i Stockholm och Einar Mattsson kliver gradvis in i en roll som byggmästare. Tillsammans med lillebror John byggs det första flerbostadshuset på entreprenad, Kvarteret Kvittensen i Hägersten, 1944. Efterfrågan på bostäder växer med tiden och Einar Mattsson bygger nu ungefär en fastighet per år.

1940



1950

1950 byggs Kvarteret Hoppdomaren i Västertorp och blir den första fastigheten som byggs för egen förvaltning. Samtidigt växer Stockholm och tunnelbanan byggs. Einar Mattsson genomför cirka 20 projekt varav flertalet är hyresrätter för egen förvaltning. Under decenniet behålls tio fastigheter.



Bygg-boom råder i Stockholm och Einar Mattsson har nu cirka 150 byggarbetare sysselsatta. Einar Mattssons största projekt i Vårberg, tre kvarter på Ängsholmsgränd färdigställs 1968.

1960



1970

Stockholm fortsätter växa och Einar Mattsson genomför ca 16 projekt, uteslutande hyresrätter för egen förvaltning. Andelen projekt med renovering eller ombyggnad ökar.



Under andra hälften av 80-talet går Einar Mattsson in en intensiv fas av nybyggnations. Kvarteret Pagen, Magistern, Fatbursjön. Trädskolan och Ruddammen påbörjas.

1980



1990

När kvarteret Nektarinen uppförs blir det det första bostadsrättsprojektet i egen regi. I fastighetskrisens spår köps fler fastigheter upp och markanvisningar tas över. På detta sätt tillkommer exempelvis kvarteret Roten och kvarteret Oxkärran som Einar Mattsson färdigställer 1996. Dessa var de första bostäderna som byggts i Stockholm city sedan Klarakvarteren revs.



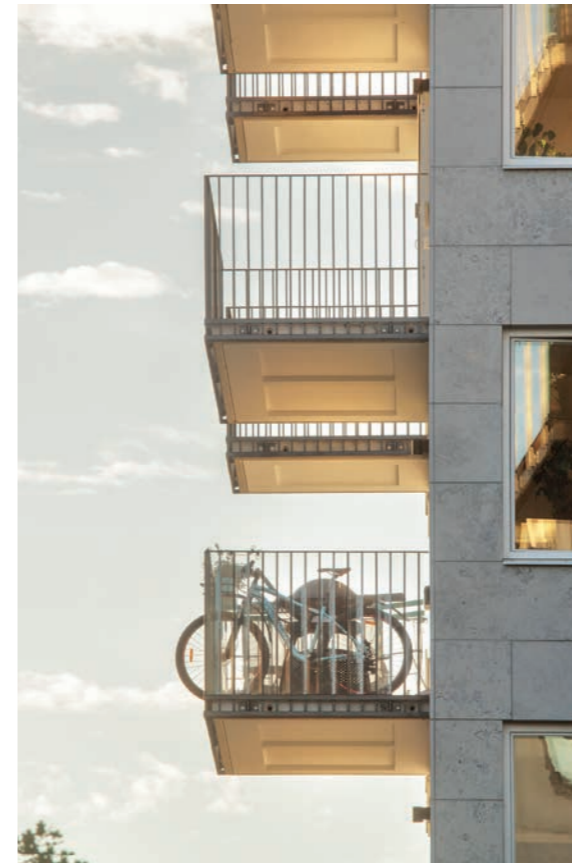
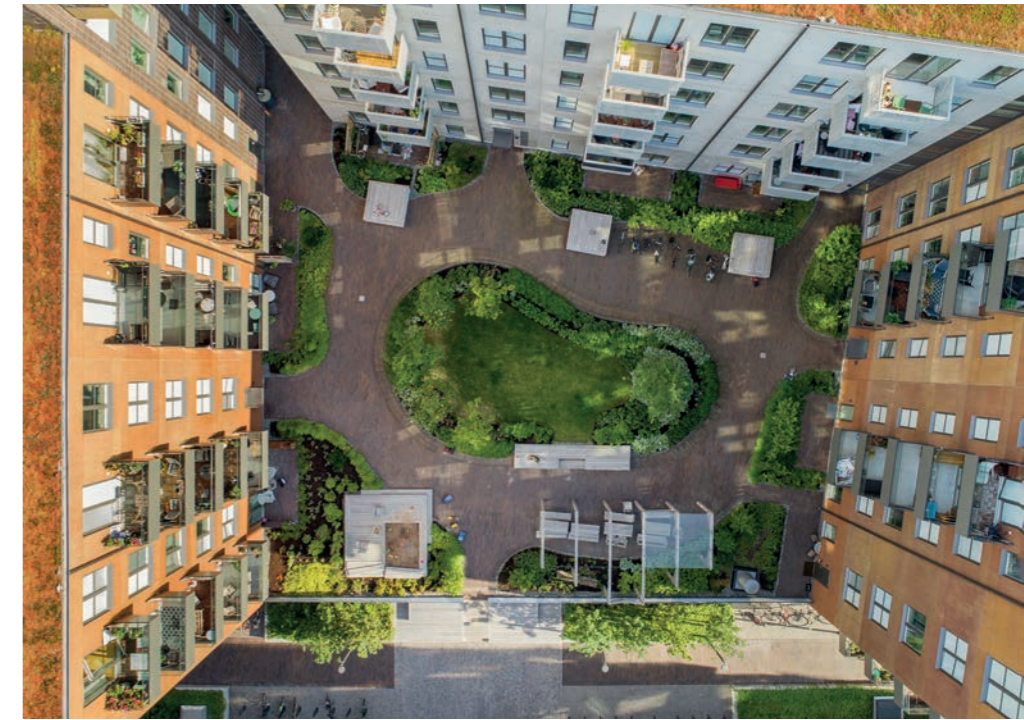
Hammarby Sjöstad är en av Stockholms nyare stadsdelar och byggdes i etapper mellan 1992-2020. Einar Mattsson är med och bygger Kvarteret Klabben.

2000



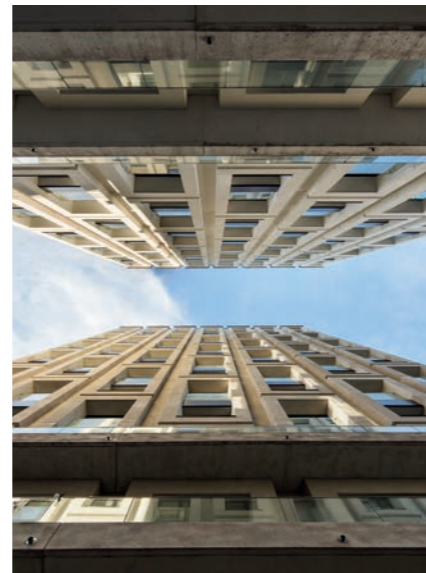
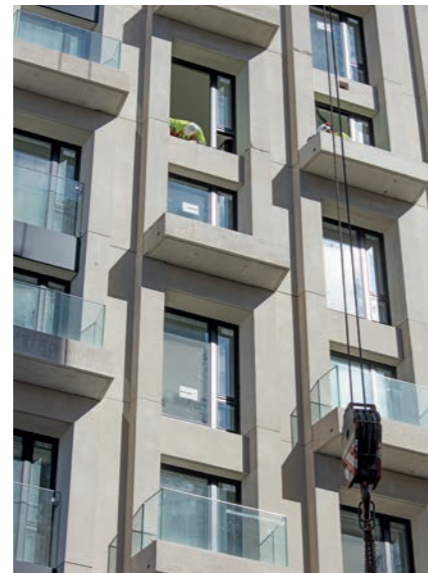
2010

Einar Mattsson är med och bygger upp nya områden i Stockholm på bland annat Kungsholmsstrand och i Barkarbystaden. Projekten Backåkra och Koppången i Norra Djurgårdsstaden färdigställs och erhåller "Miljöbyggnad guld". Nollenergihuset med träfasad, Taklampan, byggs i Hammarbyhöjden och vinner priset "Framtidens fastighet 2017".



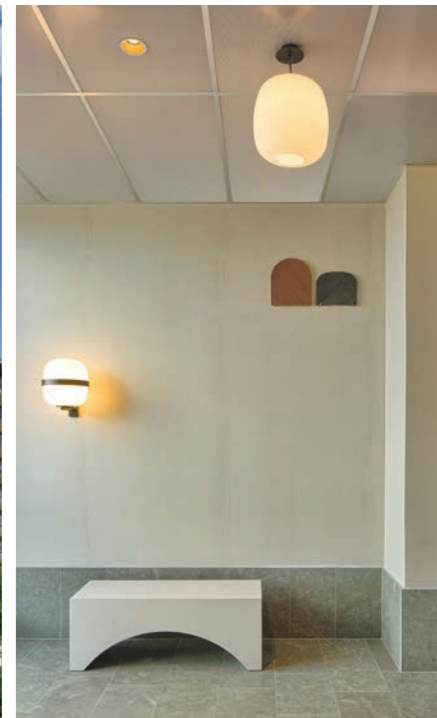
Stockholms innerstad växer och där den sekelgamla Vasastaden möter nya Hagastaden är Einar Mattsson med från början. Hagastaden får tydlig storstadskarakter och blir en fortsättning på den täta, levande Stenstaden. Den nya stadsdelen ska få totalt 6000 nya lägenheter och 50 000 nya arbetsplatser. Bakom ca 10% av de nya bostäderna står Einar Mattsson för.

2010—



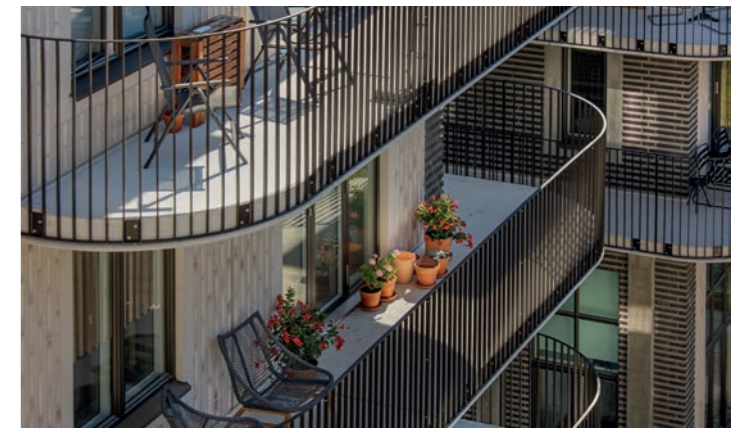
2020—

Det senaste bidraget till Hagastaden är projektet Lokstallarna som karaktäriseras av sina generösa bågfenster och skifferbeksldda fasader.

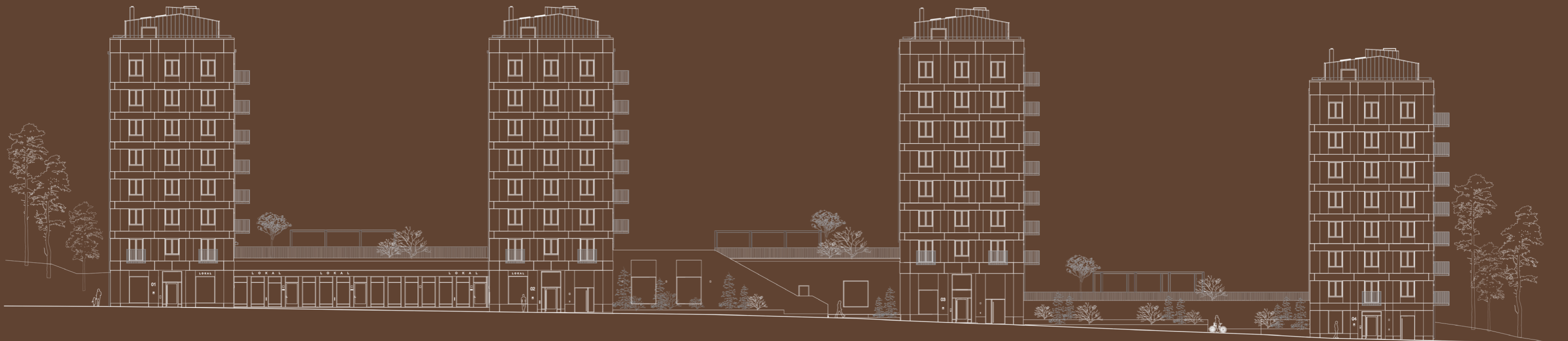


2020 byggs Brf Telefoncentralen vid Telefonplan. På Konstfacks gamla mark rivs gamla kontorsbyggnader och byggnaderna med uttrycksfulla fasader och rundade hörn med tillhörande rundade balkonger växer fram och ett nytt kvarter bidrar till liv och rörelse, inte minst ut mot det nya torget som ett av husen vetter mot.

2020—



TORGSTRÅKET



Jarlaborger

I brf Torgstråket erbjuds du en attraktiv boendemiljö. Det går snabbt att ta sig in till staden, ner till vattnet för ett dopp eller till naturreservatet Nyckelviken för en promenad. Både det småskaliga och det storskaliga finns på nära avstånd.







↑ Snabba bussförbindelser in till Slussen

↑ Jarlabergs skola ligger i direkt anslutning till Torgstråket.



↑ Nyckelviken erbjuder naturupplevelser runt knuten. Här kan du snabbt stressa ner oavsett om det är en promenad eller utflykt med familjen.

← Nära till vattnet.





↑ Nacka forum med ett brett serviceutbud ligger på bekvämt gångavstånd.



← Funky Chicken i Nacka strand. En foodtruck med världsberömt goda hamburgare.



↑ Variera färdvägen till jobbet med pendelbåten in till stan. Ett mysigt komplement till bekväma bussförbindelser och framtida tunnelbana.

TORGSTRÅKET



LOKAL

LOKAL

LOKAL

LOKAL

LOKAL

02

”Husens fasader är bearbetade och detaljerade med friser och relief, vilket ger fasaderna ett djup och skuggspel som förändras över dagen.”



”Torgstråket är ett kvarter där vi tillsammans med Einar Mattsson har haft en ambition att skapa byggnader som både står stadigt i sin tid och samtidigt för en respektfull dialog med platsen, ljuset och människorna som ska leva här. Vi har lagt stor inlevelse och omsorg i varje detalj.”



De fyra slanka punkthusen följer Jarlabergsvägens lutning och vridning, och skapar en tydlig rytm längs gatan där byggnaderna möter terrängen. Varje hus har fått sin egen karaktär genom en individuell färgsättning i varma, harmoniska toner – en palett som känns modern och som samtidigt är förankrad i det byggda sammanhanget.

Mellan punkthusen finns kvarterets gröna gårdar, upplyfta från gatunivån. Här möter arkitekturen naturen på ett självklart sätt. Gårdarna är trygga, inbjudande och sammankopplar husen med det intilliggande skogspartiet bakom.

Husens fria placering ger fantastiska boendekvaliteter med ljusa bostäder som får utblickar åt minst tre väderstreck. Planlösningarna är omsorgsfullt framtagna med stor inlevelse, där både funktion och rumsliga kvaliteter har tagits i beaktning. De stora sociala ytorna vänder sig mot balkongerna i sydväst, och köken är generösa för att rymma både vardag och fest.

Takvåningarna kröner husen. Här finns unika bostäder med villakvaliteter så som fönster åt fyra väderstreck, vardagsrum med braskamin och inte minst en takterrass runt hela bostaden med utsikt mot Stockholms inlopp.

Husens fasader är bearbetade och detaljerade med friser och relief, vilket ger fasaderna ett djup och skuggspel som förändras över dagen. Fönstren är symmetriskt inordnade i det rutnät som fasadernas bearbetning resulterar i, vilket ger ett lugnt och ordnat uttryck. Takvåningarna avviker och utförs i brun plåt och träpanel.

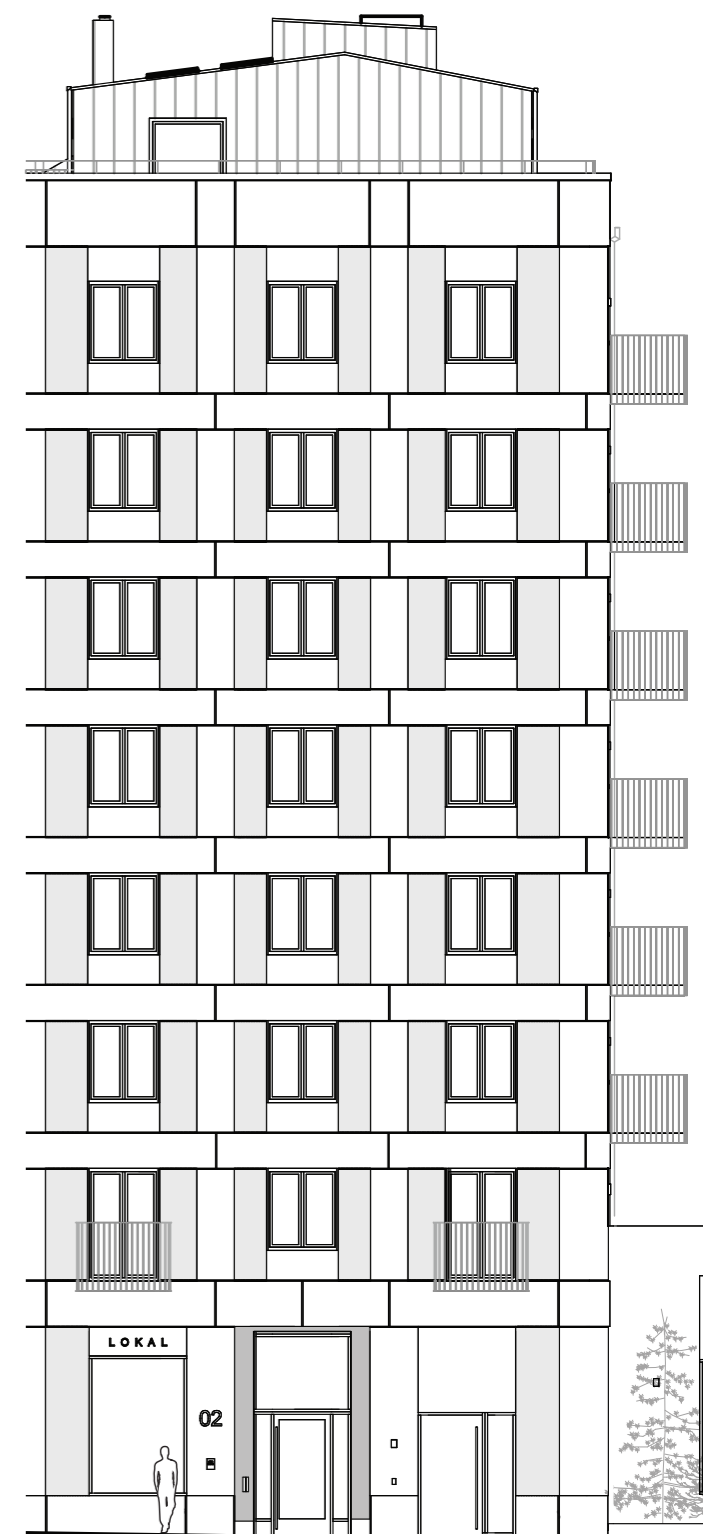
Mot gatan knyts de fyra punkthusen samman med en lägre sockelvåning. De indragna länkarna utförs i avvikande material och karaktär, vilket bryter ner kvarterets skala och skapar händelser och mötesplatser längs gatan. Här ges kontakt med grönskan på gårdarna och naturmarken bakom, både visuellt och fysiskt genom en generös trappa från gatunivå upp till den mellersta gården. Stora delar är utförda i brunt tegel som ger en varm kontrast mot de stramare punkthusen. I norr finns kvarterets torg – en mötesplats där fasaderna är mer öppna och transparenta med stora glaspartier mot lokalerna innanför.

Vi har lagt särskild omsorg i de rymliga bostadsentréerna, som välkomnar de boende hem med bearbetade detaljer, träinslag och en varm färgsättning. Den varma och bearbetade känslan fortsätter in i bostäderna med en materialpalett av trä, sten och ljusa toner i kombination med väl utvalda detaljer. Materialen är noggrant framtagna för att skapa en känsla av lugn, kvalitet och varaktighet över tid.

Vi är stolta över kvarteret Torgstråket som landar väl på sin plats, och vi hoppas att vi har skapat hem där vår omsorg märks och att människor kan trivas och känna sig hemma här under lång tid framöver.

Ylva K. Rosvall, Siri Lindberg
Varg Arkitekter

VARG



Torgstråket består av fyra hus vilka alla erbjuder lägenheter med ett luftigt läge, rymliga balkonger och fönster i tre väderstreck.



Varje hus har en luftig och välkomnande entré på framsidan. Här finns också det lilla torget som en naturlig samlingsplats mellan två av husen. I anslutning till trappan kommer ett konstverk att förgylla gångstråket ytterligare.



KONST

Konstnärlig utsmyckning är en viktig del av alla nya projekt från Einar Mattsson. Vårt mål är att de som bor i området ska uppskatta konsten i sin vardag och att den ska förstärka omtanken som finns i husen.

I stråket mellan de mittersta husen finns en trappa upp mot en av gårdarna. Här vid trappans bas är planen att ett belyst konstverk ska växa fram och bidra till en tryggare och mer trivsamt miljö. Platsen håller ihop de fyra husen och konstverket ska få fungera som en sammanhållande kraft. På ett naturligt sätt förstärker det samhörigheten mellan husen och människorna som bor här.





Under husen har bostadsrättsföreningen ett eget garage med 46 parkeringsplatser och möjlighet till elbilsaddning.

I garaget och utomhus finns även gott om cykelplatser. På innergården får de boende ett extra vardagsrum utomhus, med grill, pergola, utemöbler och lekutrustning för de minsta.

INTERIÖR

Ett enhetligt formspråk med tidlösa naturmaterial i en varm, mjuk färgskala och detaljer i borstat stål, används hela vägen från utemiljön via entréer och hiss ända in i lägenheterna.

Grundkvaliteten i materialval är hög både för de allmänna ytorna och inne i lägenheterna. Kökets bänkskiva och stänkskydd är i sten, golven i enstavsparkett och i entrépartierna används naturlig ek.

INTERIÖR



MATERIALPALETT

Borstat stål

Varm färgskala

Granitkeramik med struktur

Sten med vacker mönstring

Naturlig ek

Inbyggda vitvaror som harmoniserar med kökens utformning och varma färgtoner. Blandare i borstat stål, stenskiva med underlimmad ho av silgranit och extra höga väggskåp. Många delar som tillsammans skapar ett rum att trivas i, både till vardag och fest.



Ombonade badrum med ett stillsamt uttryck. Klinker på golv och väggar har en struktur som ger liv åt rummet, en kommod i naturligt trä tillsammans med stenskivan bryter av med värme samtidigt som den generösa duschytan med sina inramade duschväggar och takdusch i borstat stål ger en exklusiv touch till rummet.



Takvåningarna är spektakulära med sitt ensamma läge högst upp i husen. Takterrassen löper runt hela bostaden och är tillgänglig från både sovrum, kök och vardagsrum. Stora glaspartier ger spännande vyer i fyra väderstreck och i vardagsrummet finns även en kamin att vila blicken på.



Väggarna är målade i en varm färgton som harmoniserar med övriga inredningen och bidrar till ett mer ombonat hem. Golven har en enstavsparkett som tillsammans med takhöjden på 2,6 meter bidrar till att lugna ner rummet och skapa en tidlös bas som är svår att tröttna på.



En rymlig entré välkomnar alla boende och gäster med sina varma färger och bearbetade detaljer. Terrazzostenen, ekpartierna och detaljer i stål sätter stämningen redan vid första mötet med husens insida.



Husens fria läge skapar många spännande vyer och inte minst högre upp i husen blir det en panoramavy in mot staden. Stora balkonger ger möjlighet till både odling och umgänge på din egen utomhusyta.



EN TRYGG BOSTADSAFFÄR

Att köpa en lägenhet är en av livets stora investeringar. För oss på Einar Mattsson är det därför viktigt att du upplever ditt köp som tryggt och enkelt. Vi samarbetar med mäklare som guidar dig genom hela processen - från visat intresse hela vägen fram till inflyttning. Det är även mäklaren du träffar för att skriva de olika avtalen löpande. Och var du än befinner dig kan du signera dina kontrakt då all signering sker digitalt.

En extra trygghet att köpa en nyproducerad lägenhet från Einar Mattsson är att vi börjar bygga innan vi börjar sälja, vilket skiljer Einar Mattsson från mängden. Detta gör att vi kan säkerställa tider och material på ett bra sätt. Inflyttning startar sedan ca ett år från första säljstarten.

Varför vi kan göra så är helt enkelt för att Einar Mattsson är en långsiktig aktör som genom åren har blivit en naturlig del av Stockholms utveckling.



MODERNA LÖSNINGAR FÖR ETT ENKLARE LIV

Digitalt lås

Husen framtidssäkras genom att de förses med moderna lösningar som exempelvis digitala lås. Lokstallarnas elektroniska låssystem som gör att du enkelt kan låsa och låsa upp din dörr med din smartphone, var du än befinner dig. Via låsets tillhörande mobilapplikation kan du enkelt låsa upp åt andra som behöver komma in i bostaden, antingen med en knapptryckning eller genom att dela ut tillfälliga koder.

Elektroniska låssystem till lägenheterna möjliggör dessutom servicetjänster från en rad olika aktörer. Det kan handla om att få matkassar eller paket hemlevererade på ett helt säkert sätt, även om du inte är hemma. Notiser skickas när budet öppnat och låst dörren. Du gör ditt liv mer bekvämt och frigör tid du istället kan spendera på jobbet, gymmet eller med familj och vänner.

Digital bopärm

Vi gör det också lätt för dig att hålla reda på information och dokument som rör ditt boende genom att samla allt detta i en digital bopärm. Här kan du hålla dig uppdaterad med de senaste nyheterna från föreningen och kan enkelt ta del av manualer, skötselanvisningar, instruktionsfilmer och annan praktisk information om du behöver råd och tips. Här finns också information om vart du vänder dig om du vill göra en felanmälan.

Energikoll

Du som vill minska kostnader och miljöbelastning ska ha lätt att följa energiförbrukningen för din bostad. Därför har Einar Mattssons lägenheter individuell mätning av el- och vattenförbrukning. Du kan enkelt följa din förbrukning via din dator eller mobiltelefon.



KÖPPROCESSEN

1. SÄLJSTART

Säljstarten sker digitalt och det är först till kvarn vid säljstarten som gäller. Säljstarterna är helt digitala så oavsett var du befinner dig eller om du nyligen upptäckt projektet har du lika god chans som alla andra att få en lägenhet vid säljsläppet. I samband med säljstarten signeras det första avtalet, bokningsavtal.

3. PLATSBESÖK

Du och alla i ditt trapphus blir inbjudna till ett platsbesök ca 4 månader innan tillträde där ni får se lägenheterna för första gången. Din lägenhet kommer inte vara färdigställd men vi hoppas att det ska ge en uppfattning om hur den kommer se ut när den är färdig. Representanter från Einar Mattsson finns med för att svara på alla eventuella frågor och guida dig rätt.

5. TILLTRÄDESINFO

Alla som ska tillträda får en tilldelad nyckel- och hisstid på sin tillträdesdag. För att du ska kunna planera ditt tillträde får du information om dessa tider drygt en månad innan ditt tillträde. Du får även information om vad som kan vara bra att tänka på inför din flytt.

7. KUNDSYN

Vid kundsynen har du möjlighet att se din lägenhet tillsammans med en representant från Einar Mattsson samt en oberoende besiktningsman. Din lägenhet är sedan tidigare kvalitetssäkrad och denna kundsyn (slutbesiktning) ger dig en möjlighet att få komma in i din lägenhet, se dig omkring och ge dina synpunkter samt ställa frågor.

2. FÖRHANDSAVTAL

ca 1-3 månader efter säljstarten signerar du ditt första bindande avtal - förhandsavtal.

4. BESKED OM INFLYTT

Ca 3-4 månader innan tillträde för du information om ditt tillträdesdatum. Nu signerar du även det slutgiltiga avtalet, upplåtelseavtal.

6. BETALNINGSDATA

Drygt 4 veckor innan tillträde får du betalningsinstruktioner digitalt. Dessa ska du skicka över till din bankman för att se till att slutbetalningen för din lägenhet är oss tillhanda senast klockan 08.00 på din tillträdesdag

8. TILLTRÄDE

Innan ditt tillträde får du tillgång till den digitala bopärmen där du hittar all information om ditt boende. På tillträdesdagen träffar du en kundkoordinator på plats på din nyckeltid. Kundkoordinatören guidar dig igenom tillträdet och visar dig din lägenhet, gemensamma utrymmen, förråd och svarar på eventuella frågor. När ni gått igenom allt lämnar koordinatören över nycklarna och du kan börja flytta in.



UPPFÖLJNING

En uppföljning sker cirka 2 år efter godkänd slutbesiktning, då eventuella garantifel som uppträtt under garantitiden noteras för att därefter åtgärdas. Einar Mattsson erbjuder totalt 5 års garanti till dig som kund. Utöver garantitiden finns en ansvarstid om ytterligare 5 år, totalt 10 år efter att entreprenaden är godkänd.

Köpvillkor framgår av de avtal som signeras löpande och dess bilagor.



Aktuell information om Torgstråket
hittar du på projektets hemsida.

torgstraket.se